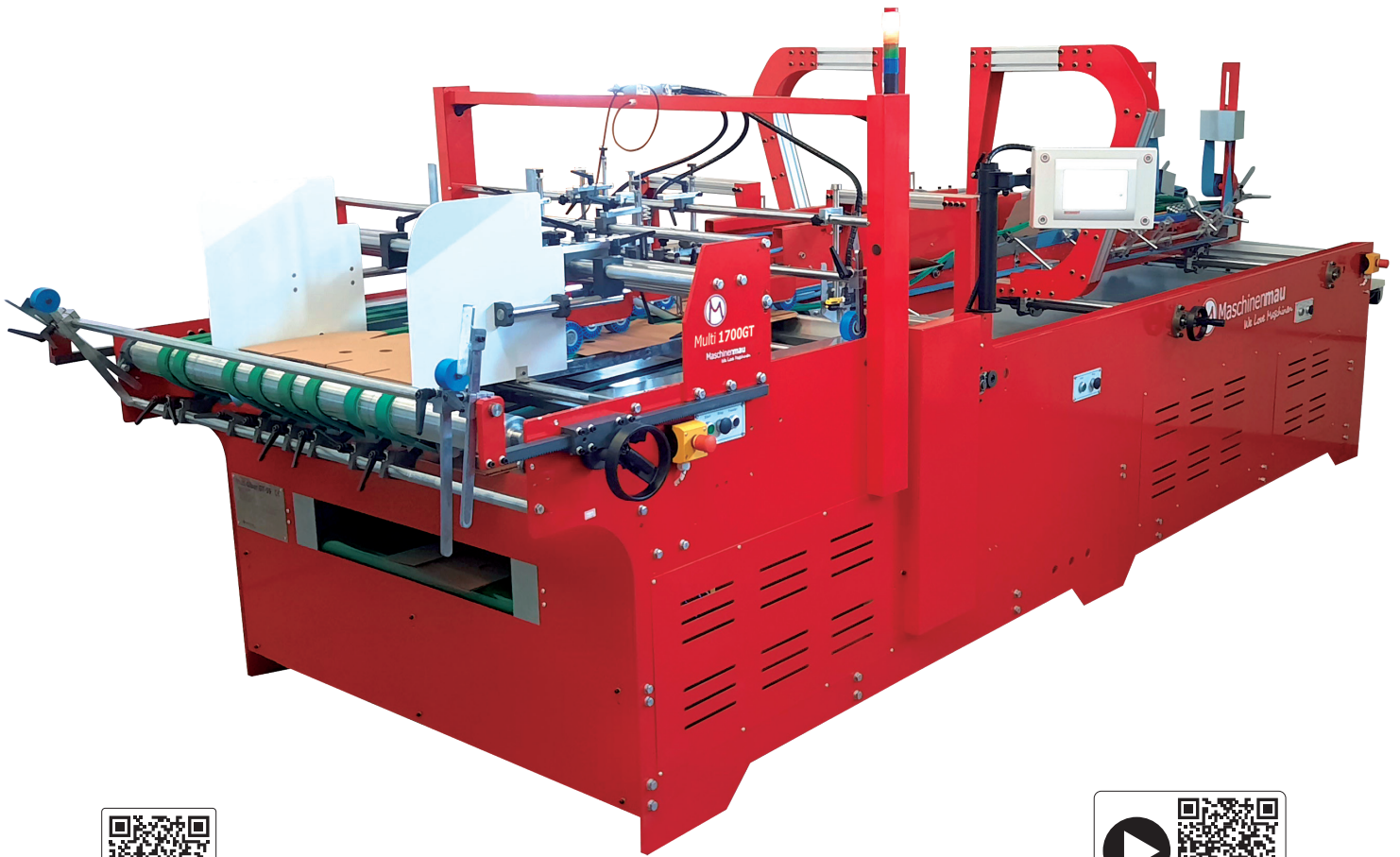




# Maschinenmau

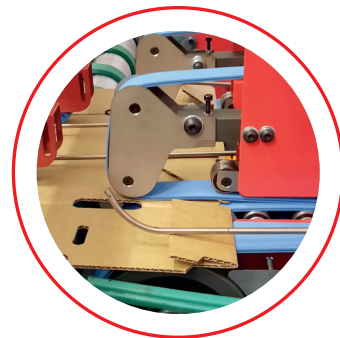
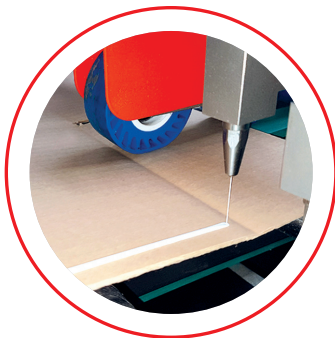
We Love Maschinen



MEHR INFOS



VIDEOS



## Multi-Gluer 1700GT

halbautomatische falt-Klebemaschine  
für 3-Punkt, 4 Punkt\* und Längsnahtklebung

\* verfügbar ab Ende 2023



# Multi-Gluer 1700GT

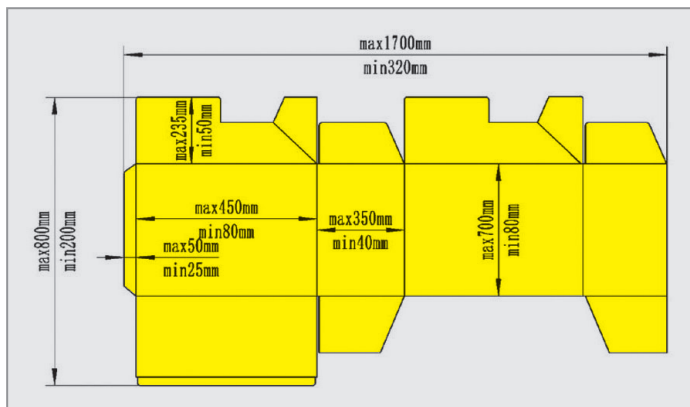
## Maschinenbeschreibung

- Einfach zu bedienende, halbautomatische falt-Klebemaschine für Faltschachteln mit 3-Punkt, 4 Punkt (verfügbar ab Ende 2023) Automatikboden und Längsnahtklebung
- Wartungsarmes Klebesystem vom Baumer hhs
- Beckhoff Steuerung mit Touchscreen
- Kein Markieren durch Einsatz von Soft-Grip Riemen, daher Verarbeitung von bedruckten und kaschierten Bögen problemlos möglich
- Verarbeitung von FEFCO Codes der Gruppen 02, 03, 05 und 07
- Mehrsprachiges Display DE/EN/Landessprache
- Stufenlos regelbare Transportgeschwindigkeit
- Bogenformat max.:  
Längsnahtklebung: 1700 x 800 mm  
Automatikböden: 1700 x 800 mm
- Kompakte, platzsparende Bauweise
- Kurze Rüstzeiten durch den Einsatz von Schnellverschluß-Werkzeugen

## Technische Daten

<b>Abmessungen</b>	5500 x 2700 x 1780 mm
<b>Gewicht</b>	ca. 2900 kg
<b>Bogenformat max.</b>	1700 x 800 mm
<b>Bogenformat min.</b>	400 x 155 mm
<b>Wellpappqualität</b>	bis zu 2-wellig, auch bedruckte und kaschierte Bögen
<b>Verwendeter Leim</b>	Kaltleim (alternativ Heißleim)
<b>Geschwindigkeiten:</b> <b>Transportband oben</b> <b>Transportband unten</b>	0-45 m/min 0-15 m/min
<b>Leistungsaufnahme</b>	2,5kW
<b>Spannungsversorgung</b>	400V, 50Hz, 3~
<b>Druckluft</b>	6 bar
<b>Klebertechnologie</b>	Baumer hhs
<b>Steuerung</b>	Beckhoff

## Crash Lock



## Optionen

- Ablagetisch mit Niederhalter
- Baumer hhs Hochdrucksystem
- Heißleim
- Große Arbeitsbühne
- Fördertechnik
- Kombinierte Umreifungsmaschine Easy Strapper ES-5
- Multi-Bot und Multi-Bot S für automatische Abnahme und Umreifung der Schachteln

## Abmessungen

