

Bereit für neue Aufgaben

Vielseitigkeit steht schon in seinem Namen. Mit dem Multi-Gluer 2100 CE erledigen Sie spielend leicht Ihre täglichen Klebeaufgaben.

Längsnahtklebung, 3-Punkt Klebung oder sogar doppelseitige Klebestreifen und RippaTape Aufreißfaden (optional) für den eCommerce Markt aufbringen,

mit dem Multi-Gluer 2100CE keine große Sache!

Geringer Platzbedarf, kurze Rüstzeiten und eine Vielzahl von Einsatzmöglichkeiten sind seine herausragenden Merkmale.

Genau die richtige Lösung für kleine Auflagen. Und das alles ohne großen Aufwand.

**Die versandfertigen Aufträge am Abend:
das ist, was zählt!**



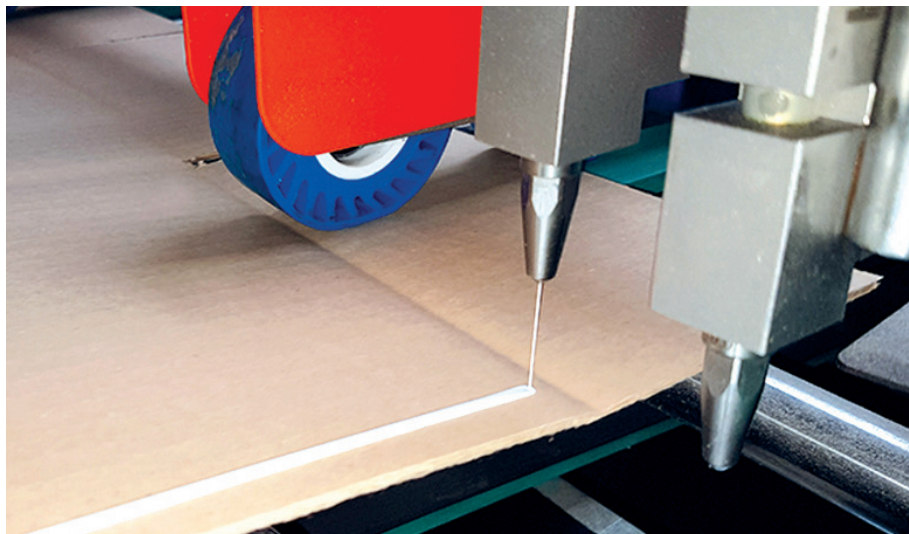
Maschinenmau GmbH
Meckenloher Straße 3
D-91126 Rednitzhembach

Tel.: +49 (0) 91 22 - 63 39 00
Mail: info@maschinenmau.de

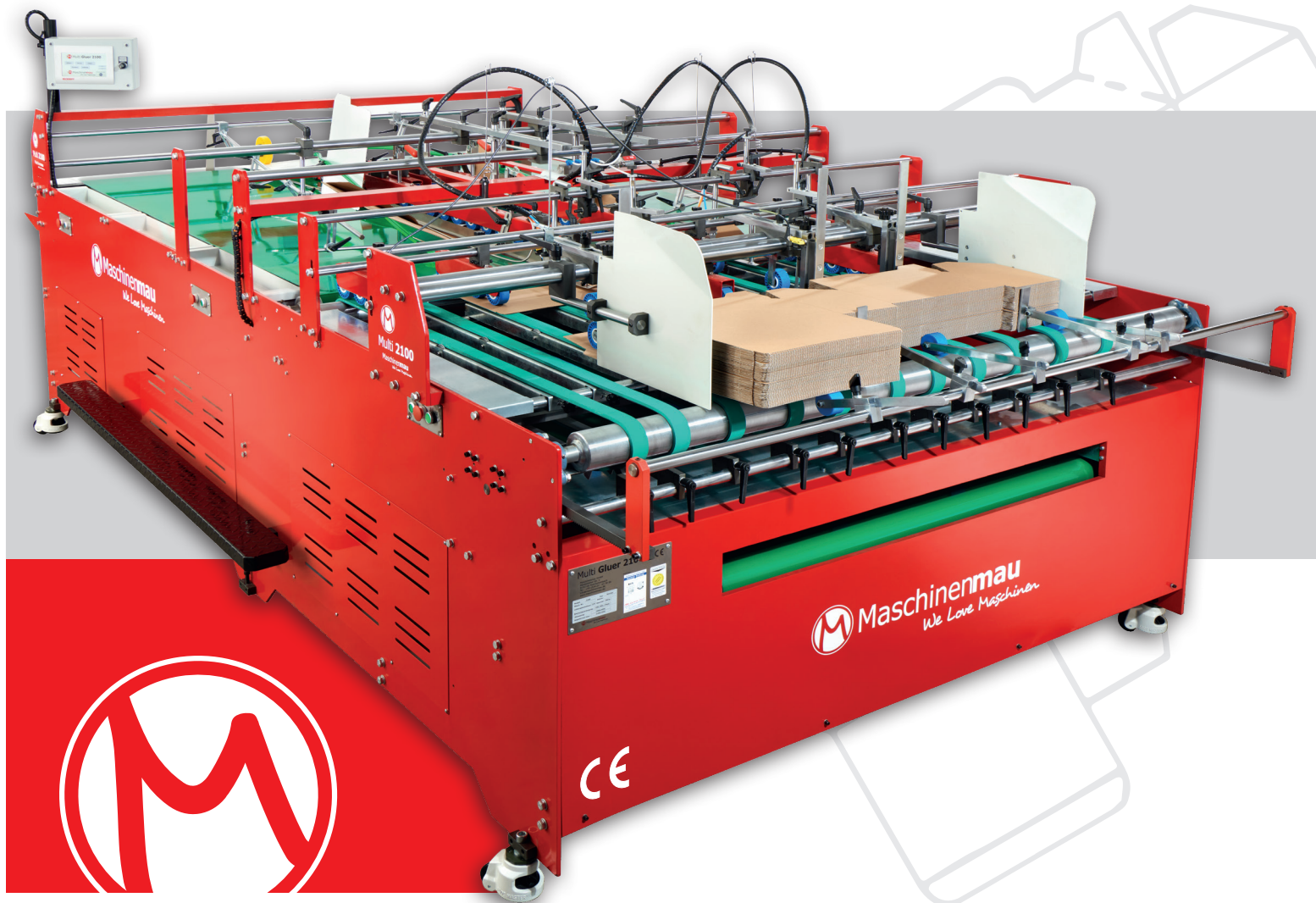


www.multi-gluer.de

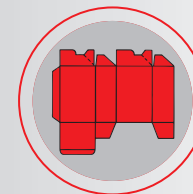
Bilder Spannungsversorgung:
©babimu - stock.adobe.com, ©Sergej Toporkov - stock.adobe.com
Alle Angaben ohne Gewähr - Irrtümer und Druckfehler vorbehalten.
Technische Änderungen vorbehalten.



Halbautomatische Faltschachtel-Klebmaschine
für Längsnaht und 3-Punkt Automatikboden



Highlights



Schachtelabmessungen

Verarbeiten Sie eine Vielzahl von FEFCO-Codes der Gruppen 02, 03, 05 und 07. Details finden Sie auf www.Multi-Gluer.de



Geringer Platzbedarf

Für den Multi-Gluer 2100CE ist Platz in der kleinsten Hütte. Seine kompakte Bauweise benötigt gerade einmal eine Grundfläche von 5,0 x 2,5 m. Falls das noch zu groß sein sollte, passen wir gerne die Arbeitsbreite Ihren Wünschen an.



Bogenformat

Max: 2100 x 1050 mm
Min: 400 x 155 mm



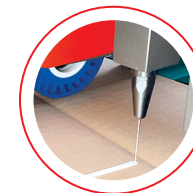
Beckhoff Steuerung mit Touch Screen

Logische und anwenderfreundliche Bedienung, natürlich in der Sprache Ihrer Wahl.



Soft-Grip Riemen

Der Multi-Gluer 2100CE ist mit Soft-Grip Riemen ausgestattet. Zusammen mit dem Lift-Feeder sind Sie vor Markierungen sicher. So verarbeiten Sie auch kaschierte und bedruckte Bögen problemlos.



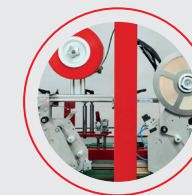
Baumer hhs Kaltleim-Klebesystem

Geschlossenes und kontaktloses System. Millimetergenauer Auftrag dank Lasersensor. Bekannte und bewährte Technik von einem der führenden Hersteller.



Streifengeber 170-SGM (optional)

Elektronisch gesteuerter Abroller für doppelseitiges Klebeband 18/24 mm auf 50m oder 500m Rollen.



Aufreißfaden RippaTape (optional)

Motorischer Abroller für 4 mm oder 6 mm Band auf 20.000m Spule.



Anwenderfreundlich

Der Multi-Gluer 2100CE wurde in enger Zusammenarbeit mit Anwendern entwickelt und ist somit bestmöglichst auf die Bedürfnisse der Verarbeiter abgestimmt.



Minimaler Wartungsaufwand

Das Abendliche Reinigungsritual entfällt. Sie schalten die Maschine einfach ab und beim nächsten Produktionstart wieder ein.



Weitere Optionen

- Ablagetisch mit Niederhalter: Stapel bilden und direkt umreifen
- BIG SIZ EXTENDER: Verarbeitung von Bögen bis zu 4100 mm (nur Längsnahtklebung)
- Baumer hhs Hochdrucksystem
- große Arbeitsbühne
- Fördertechnik

